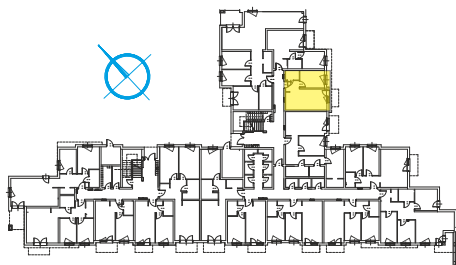
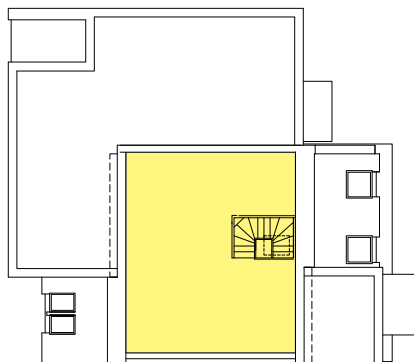
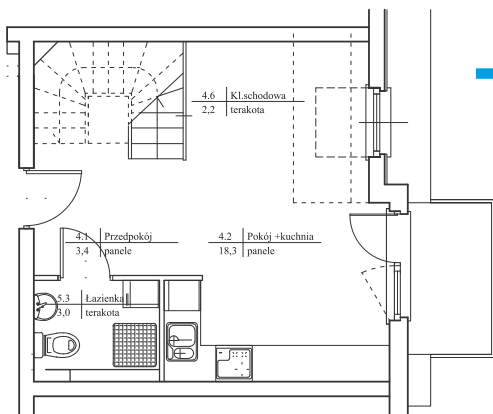
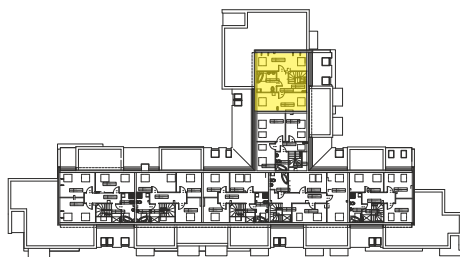


III piętro mieszkanie M54/klatka B
powierzchnia 63,6m²
(dwa poziomy)

POMIESZCZENIE	PODŁOGA	POW[m2]
przedpokój	podł. panel	3,4
pokój + kuchnia	podł. panel	18,3
pokój	podł. panel	nc
kl.schodowa	terakota	2,0
Antresola	podł. panel	34,6
łazienka	terakota	3,0
kl.schodowa	terakota	2,1
garderoba	podł. panel	nc



piętro III



antresola