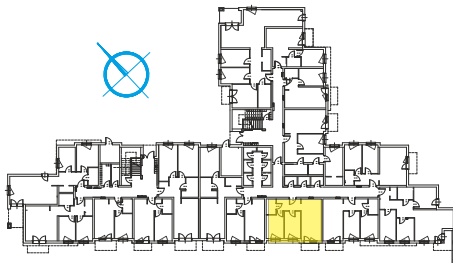
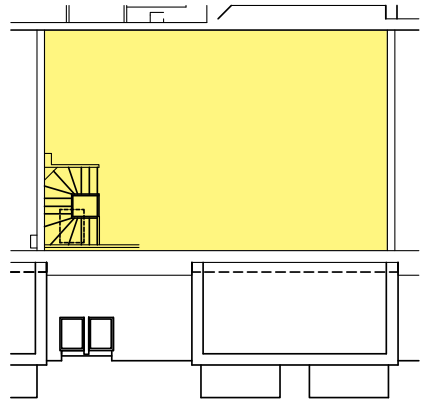
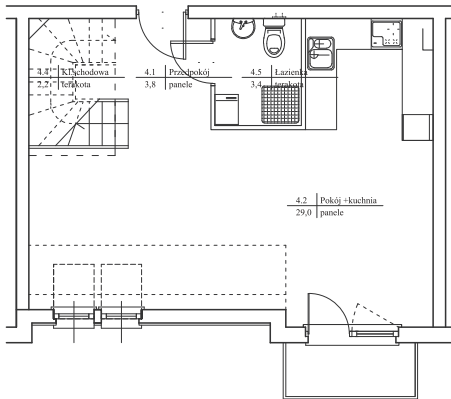
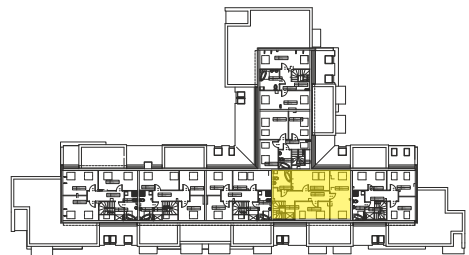


III piętro mieszkanie M59/klatka B powierzchnia 90,5m² (dwa poziomy)

POMIESZCZENIE	PODŁOGA	POW[m ²]
przedpokój	podł. panel	3,8
pokój + kuchnia	podł. panel	29,0
pokój	podł. panel	nc
kl.schodowa	terakota	2,2
Antresola	podł. panel	50,2
łazienka	terakota	3,4
kl.schodowa	terakota	1,9
garderoba	podł. panel	nc



piętro III



antresola