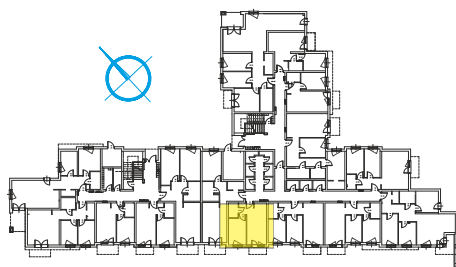
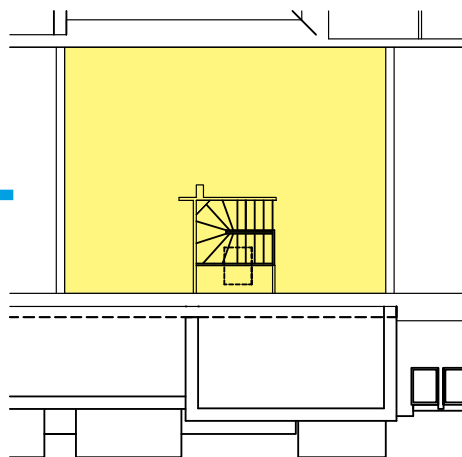
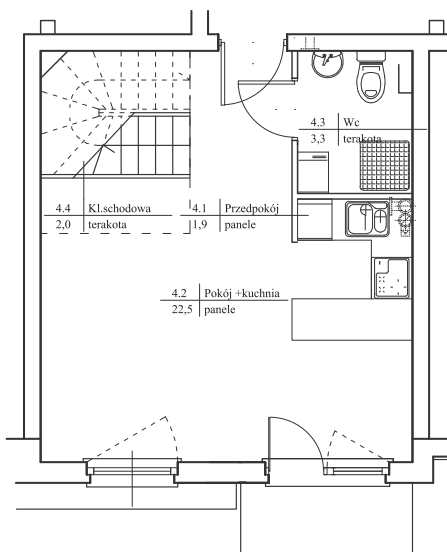
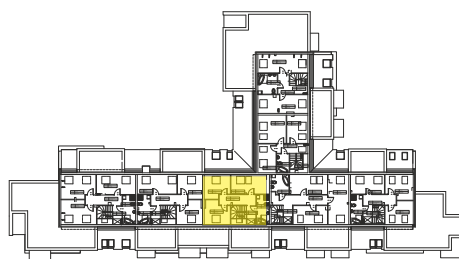


III piętro mieszkanie M60/klatka B powierzchnia 71,6m² (dwa poziomy)

POMIESZCZENIE	PODŁOGA	POW[m ²]
przedpokój	podł. panel	1,9
pokój + kuchnia	podł. panel	22,5
pokój	podł. panel	nc
kl.schodowa	terakota	2,0
Antresola	podł. panel	40,0
łazienka	terakota	3,3
kl.schodowa	terakota	1,9
garderoba	podł. panel	nc



piętro III



antresola